

» HARTMETALL UND BESCHICHTUNG

# ÖL GAS PETROCHEMIE

Ausdauernd. Korrosionsbeständig.

DURIT



# » HARTMETALL-TECHNOLOGIE

Bauteile, Werkzeuge und Komponenten aus Hartmetall sind **enorm verschleißfest, extrem langlebig** und **vielfältig einsetzbar**. Hartmetall-Lösungen von DURIT sind höchsten Anforderungen gewachsen.

## » WIR LEBEN HARTMETALL

**Hartmetall aus einer Hand** – von der Rohlingsfertigung bis zum hochpräzisen Endprodukt. DURIT fertigt **kundenspezifische Bauteile** und realisiert **individuelle Formen** sowie **komplexe Geometrien**.

## » WIR BIETEN HARTMETALL IM FULL-SERVICE

### HARDFACTS

#### » DURIT HARTMETALL

##### » SEIT 1982

Erfolgreich und lösungsorientiert

##### » ÜBER 500 MITARBEITER Weltweit

##### » MEHR ALS 60 HARTMETALL-SORTEN Für Verschleißschutz und spanlose Umformung

##### » 100 % BESCHICHTUNGSKOMPETENZ HVOF, APS, EAWS, Laser Cladding, PVD und CVD



# » VERSCHLEIßSCHUTZ FÜR ÖL, GAS UND PETROCHEMIE

Erosion, Abrasion, Korrosion: DURIT Produkte überzeugen in sämtlichen Bereichen der **Offshore-Technologie, Explorationstechnik, Bohrtechnik und Energieproduktion** – allesamt Einsatzbereiche, in denen der Werkstoff Hartmetall die perfekte Lösung ist.

## » WIR LÖSEN IHR VERSCHLEIßPROBLEM

Feststoffe, Sand und Flüssigkeiten verursachen in Produktions- und Verarbeitungsprozessen enormen Verschleiß. Für genau diese Anwendungen realisiert DURIT **erstklassige Hartmetall- und Beschichtungslösungen**.

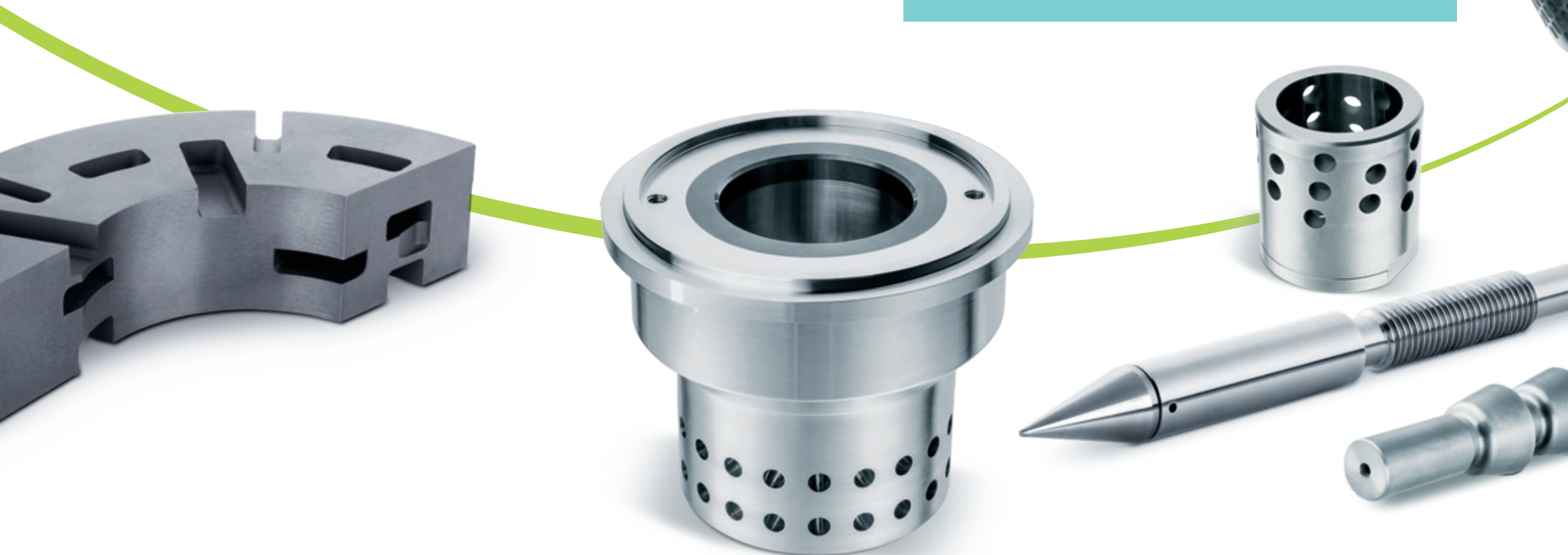
## » EXTREMSTEN ANFORDERUNGEN GEWACHSEN

### Produkte ::

Disc-Stacks • Ventileinsätze •  
Lagerbuchsen • Kolben • Kugeln und Sitze •  
Hülsen • Düsen • komplexe Konstruktions-  
bauteile • technische Komponenten  
für Extrembereiche

### Typische Einsatzbereiche ::

Choke-Ventile • Regelventile •  
Rückschlagventile • Bohrantriebe •  
Sperrventile • Prozessanlagen •  
Onshore • Offshore

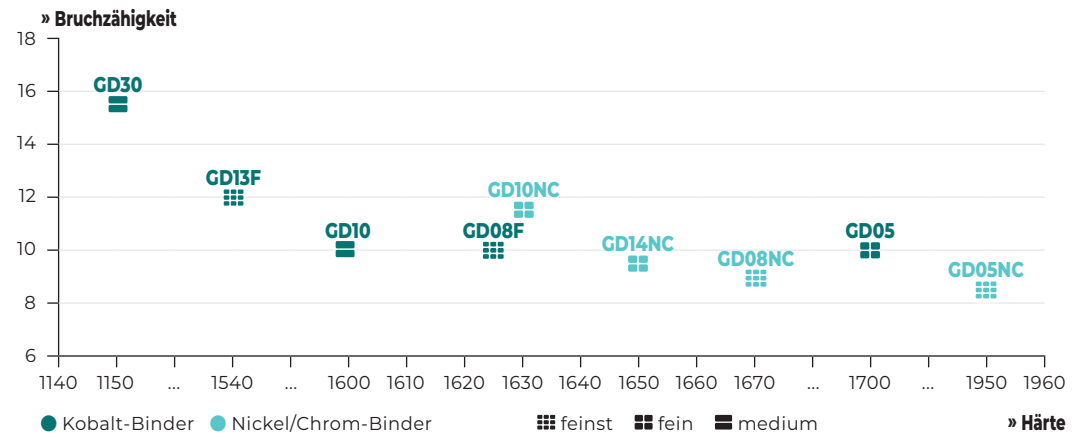






## Auswahl anwendungsspezifischer Hartmetallsorten ::

SORTE	Zusammensetzung	Binder (%)	Korngröße	Härte (HV30)	Bruchzähigkeit (MPa·m <sup>1/2</sup> )
GD08F	WC-Co	8,00	feinst	1625	10
GD13F	WC-Co	10,00	feinst	1540	12
GD05	WC-Co	5,50	fein	1700	10
GD10	WC-Co	6,00	medium	1600	10
GD30	WC-Co	15,00	medium	1150	15,5
GD05NC	WC-Co/Ni/Cr	5,80	feinst	1950	8,5
GD08NC	WC-Ni/Cr	8,80	feinst	1670	9
GD10NC	WC-Ni/Cr	6,80	fein	1630	11,5
GD14NC	WC-Co/Ni/Cr	7,60	fein	1650	9,5



# » BESCHICHTUNGS- TECHNOLOGIE

Beschichtungen von DURIT machen Werkzeuge, Komponenten und Bauteile deutlich **widerstandsfähiger**. Unsere Experten realisieren **Hightech-Lösungen**, die sich durch besondere Eigenschaften auszeichnen.

## » EFFEKTIVER GEGEN DEN VERSCHLEIß

Als Ergänzung zu Vollhartmetall erzielt modernes Beschichten gerade bei großvolumigen Bauteilen ein optimales Ergebnis. So perfektionieren **Thermische Spritzbeschichtungen, Laser Cladding** und **PVD-Beschichtungen** hochpräzise Komponenten. Beschichtungen von DURIT sind in vielen Fällen das optimale Verfahren, um die **Produktivität zu erhöhen**.

## » PRODUKTIVITÄT GEZIELT VERBESSERN



» PVD UltraImpact EXCELL®

» HVOF WC/Co



» CRC-MAX



## LASER CLADDING

Laserauftragsschweißen

### » Legierungen

Schweißbare Pulver (Legierungen, Metalle) – vergleichbar Stellite, Tribaloy, Colmoly, Hastaloy, Inconel o. Ä.

## HVOF

High Velocity Oxygen Fuel  
Hochgeschwindigkeits-Flammspritzen

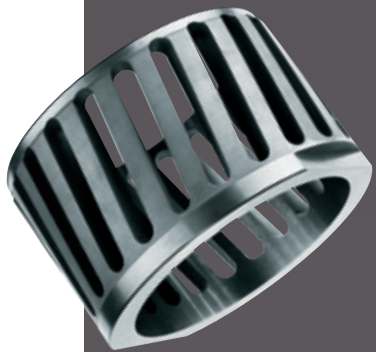
### » Karbide

WC/Co	WC/Co-Cr	WC/Ni
WC/NiCrBSiFe	Cr <sub>2</sub> C <sub>3</sub> /NiCr	

## PVD

Physical Vapour Deposition  
PVD steht für Schutz, Optimierung und Veredelung – für die gezielte Leistungssteigerung

MegaTiN®	HardTiL ULTRA®	DuraLub®
HardSilk®	UltraImpact EXCELL®	



» **DURIT HARTMETALL GMBH**

Linderhauser Straße 139  
42279 Wuppertal  
T 0202 55 109 0  
F 0202 55 109 25  
info@durit.de

[durit.de](http://durit.de)

**takes you to EXTREMES**

