

» HARTMETALL UND BESCHICHTUNG

**ZERKLEINERN
MAHLEN
PELLETIEREN
RECYCELN**

Harte und starke Performance.

DURIT



» HARTMETALL-TECHNOLOGIE

Bauteile, Werkzeuge und Komponenten aus Hartmetall sind **enorm verschleißfest, extrem langlebig** und **vielfältig einsetzbar**. Hartmetall-Lösungen von DURIT sind höchsten Anforderungen gewachsen.

» WIR LEBEN HARTMETALL

Hartmetall aus einer Hand – von der Rohlingsfertigung bis zum hochpräzisen Endprodukt. DURIT fertigt **kundenspezifische Bauteile** und realisiert **individuelle Formen** sowie **komplexe Geometrien**.

» WIR BIETEN HARTMETALL IM FULL-SERVICE

HARDFACTS

» DURIT HARTMETALL

» SEIT 1982

Erfolgreich und lösungsorientiert

» ÜBER 500 MITARBEITER

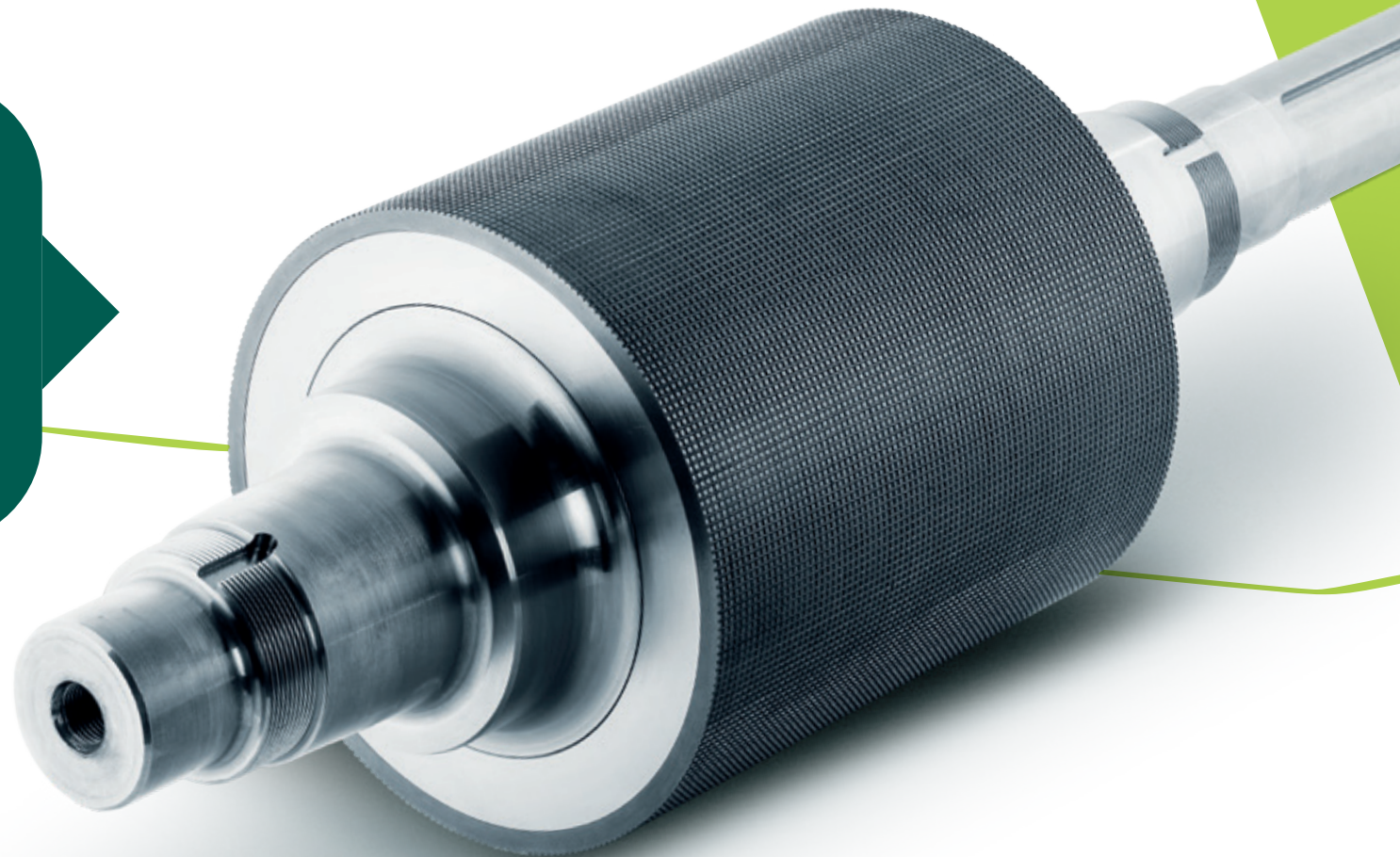
Weltweit

» MEHR ALS 60 HARTMETALL-SORTEN

Für Verschleißschutz
und spanlose Umformung

» 100 % BESCHICHTUNGSKOMPETENZ

HVOF, APS, EAWS,
Laser Cladding, PVD und CVD



» VERSCHLEIßSCHUTZ FÜR ZERKLEINERN, MAHLEN, PELLETIEREN, RECYCELN

Das Zerkleinern und Mahlen harter und widerstandsfähiger Stoffe stellt extremste Ansprüche an Werkzeuge, Bauteile und Komponenten. In diesem Tätigkeitsfeld präsentiert sich Hartmetall deutlich bruchfester als Keramik und ist um **ein Vielfaches verschleiß- und druckbeständiger als andere Werkstoffe**. Für die geforderten Anwendungen realisiert DURIT erstklassige Lösungen.

» WIR LÖSEN IHR VERSCHLEIßPROBLEM

Seit Jahren überzeugt DURIT HARTMETALL im Bereich der Pulverherstellung, Pelletierung und Wiederverwertung. Auch Branchen, in denen mit Sekundär- oder Naturstoffen gearbeitet wird, schätzen die **Langlebigkeit der DURIT Bauteile**.

» EXTREMSTEN ANFORDERUNGEN GEWACHSEN



Produkte ::

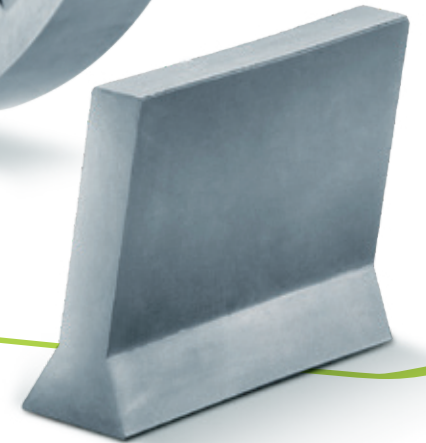
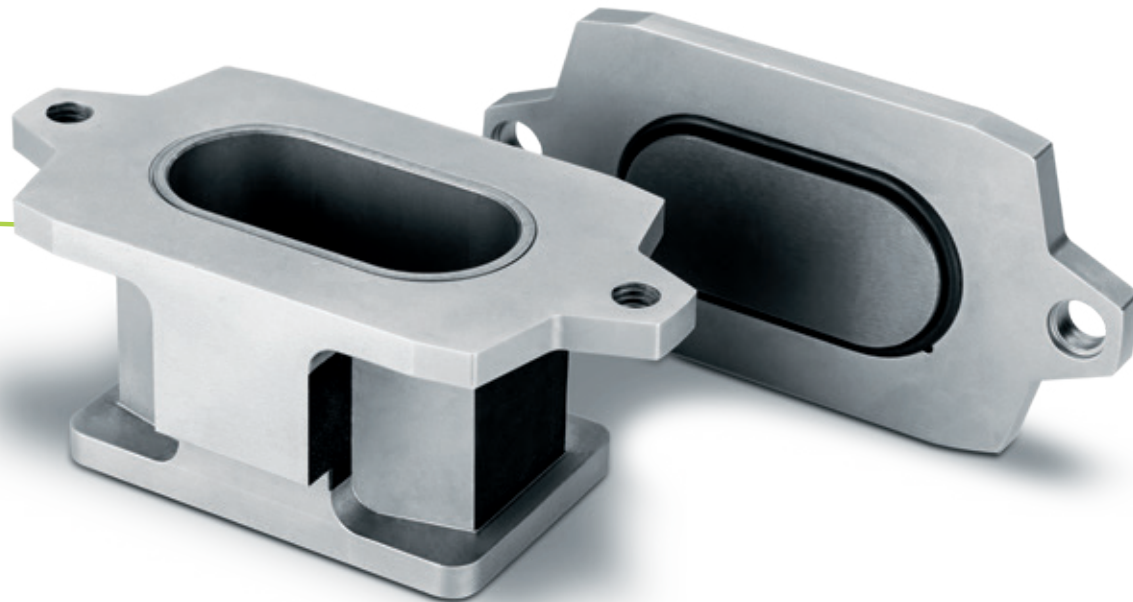
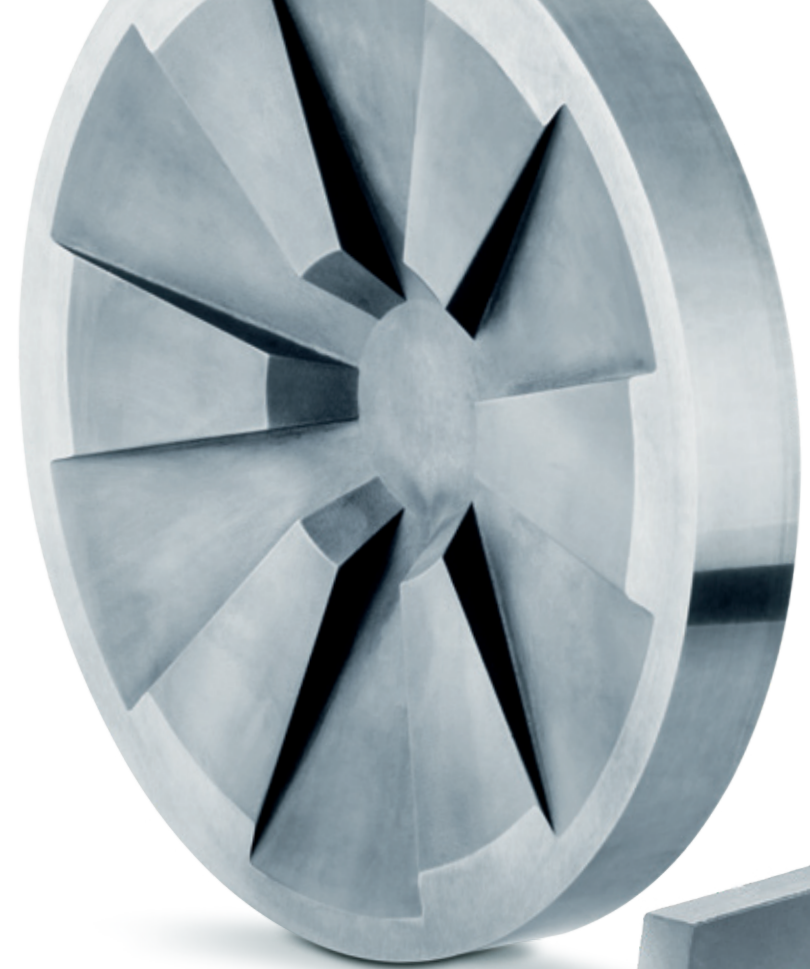
Mahlbecher · Mahlringe · Mahlsteine ·
Mahlstifte · Mahlscheiben · Mahlkegel ·
Pralleisten · Prallfutter · Pistille ·
Messerleisten · Siebringe · Auskleidungen ·
Dorne · Abstreiferleisten · Lochplatten ·
Brecherwalzen, -backen und -platten

Typische Einsatzbereiche ::

Stiftmühlen · Labormühlen · Kegelmühlen ·
Prallmühlen · Hammermühlen ·
Schredderanlagen · Pelletieranlagen ·
Backenbrecher · Walzenbrecher

Auswahl anwendungsspezifischer Hartmetallsorten ::

| SORTE | Zusammen- setzung | Binder (%) | Korn- größe | Härte (HV30) | Bruchzähigkeit (MPa * m^{1/2}) |
|--------------|------------------------------|-----------------------|------------------------|-------------------------|---|
| GD08F | WC-Co | 8,00 | feinst | 1625 | 10 |
| GD13F | WC-Co | 10,00 | feinst | 1540 | 12 |
| GD10 | WC-Co | 6,00 | medium | 1600 | 10 |
| GD20 | WC-Co | 10,00 | medium | 1350 | 15 |
| GD30 | WC-Co | 15,00 | medium | 1150 | 15,5 |
| BD05 | WC-Co | 6,00 | grob | 1450 | 15 |
| BD10 | WC-Co | 9,00 | grob | 1250 | 16 |
| BD20 | WC-Co | 10,00 | grob | 1215 | 19 |



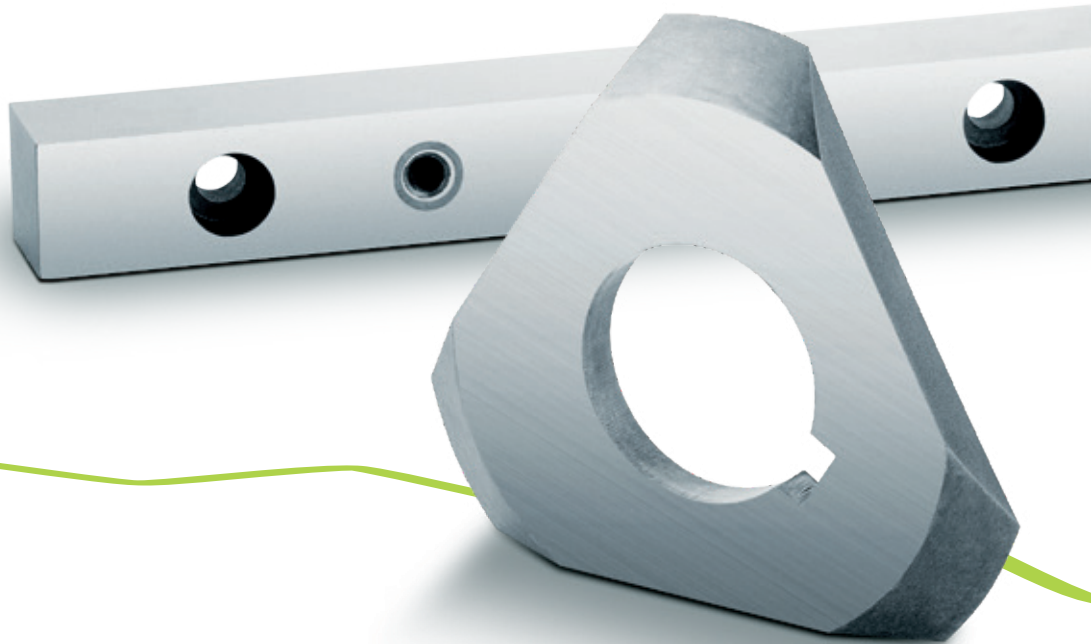
» DURIT QUALITÄT STEHT FÜR BESTE RESULTATE

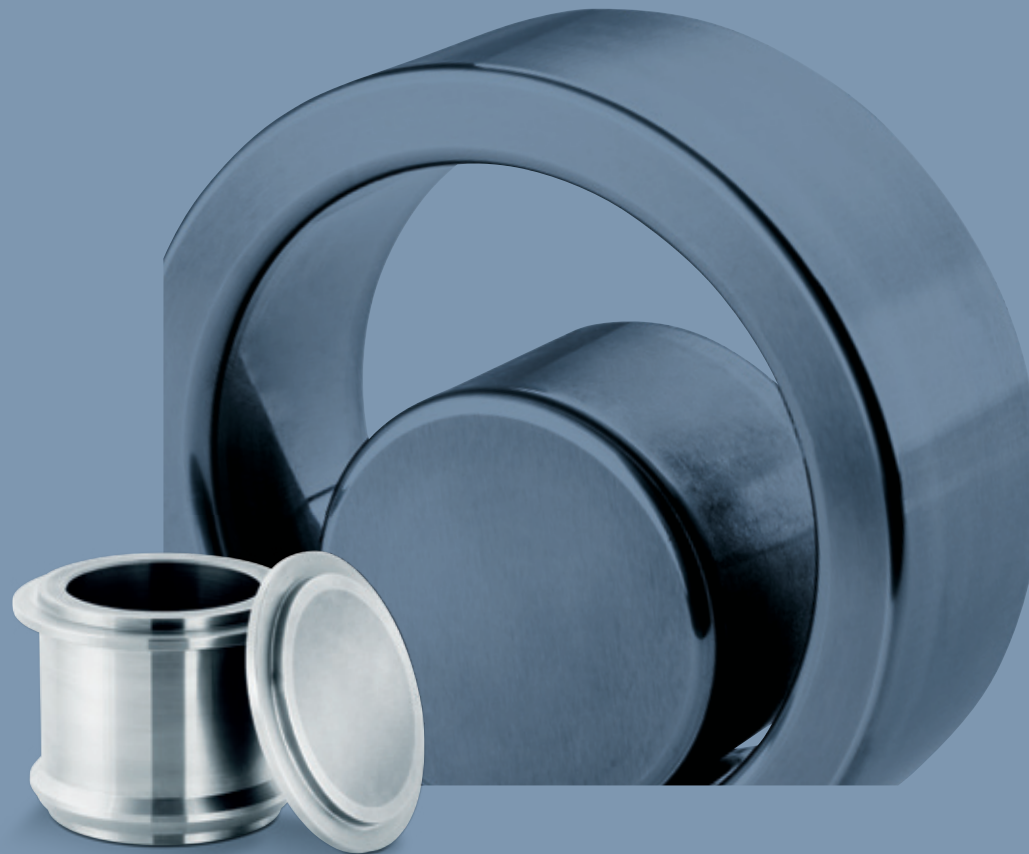
Als einer der wenigen **ganzheitlichen Anbieter im Markt** bietet DURIT ein umfassendes Konzept von der Beratung, über die Entwicklung und Konstruktion, bis hin zur Produktion hochpräziser Komponenten.

» HARTMETALL AUS EINER HAND

Maßhaltigkeit, Kontinuität und **Wertsteigerung** stehen produkttechnisch im Fokus. Auch deshalb sind sämtliche Produktionsstätten **State of the Art** und mit neuester Technologie ausgestattet. Unserem **prozessorientierten Qualitätsmanagement** messen wir eine besondere Bedeutung zu.

» QUALITÄT UND MEHRWERT DURCH ZERTIFIZIERTE PROZESSE





» DURIT HARTMETALL GMBH

Linderhauser Straße 139
42279 Wuppertal
T 0202 55 109 0
F 0202 55 109 25
info@durit.de

durit.de

takes you to EXTREMES

