

» HARTMETALL UND BESCHICHTUNG

PULVERPRESSEN UND TABLETTIEREN

Verschleißfest. Druckfest. Effizient.

DURIT



HARDFACTS

» DURIT HARTMETALL

» SEIT 1982

Erfolgreich und lösungsorientiert

» ÜBER 500 MITARBEITER

Weltweit

» MEHR ALS 60 HARTMETALL-SORTEN

Für Verschleißschutz
und spanlose Umformung

» 100 % BESCHICHTUNGSKOMPETENZ

HVOF, APS, EAWS,
Laser Cladding, PVD und CVD

» HARTMETALL-TECHNOLOGIE

Werkzeuge und Komponenten aus Hartmetall sind **enorm verschleißfest**, **extrem langlebig** und **vielfältig einsetzbar**. Hartmetall-Lösungen von DURIT sind höchsten Anforderungen gewachsen.

» WIR LEBEN HARTMETALL

Hartmetall aus einer Hand – von der Rohlingsfertigung bis zum hochpräzisen Endprodukt. DURIT fertigt **kundenspezifische Bauteile** und realisiert **individuelle Formen** sowie **komplexe Geometrien**.

» WIR BIETEN HARTMETALL IM FULL-SERVICE





» VERSCHLEIßSCHUTZ BEIM PULVERPRESSEN UND TABLETTIEREN

Beim Pulverpressen und Tablettieren nehmen Stoffe und Mischungen mit abrasiven Bestandteilen entscheidend Einfluss auf die Lebensdauer der Werkzeuge. Die Verwendung von Hartmetall realisiert hierbei **dauerhafte Konturtreue** und **deutlich höhere Standzeiten**.

» WIR LÖSEN IHR VERSCHLEIßPROBLEM

Gegenüber Stahlwerkzeugen **erhöht** der Einsatz von Hartmetall **Standzeiten bis zum 50-fachen**. In der Chemie- und Pharmaindustrie, aber auch im Bereich Automotive sind die **Hightech-Lösungen** von DURIT seit Jahren bewährt.

» EXTREMSTEN ANFORDERUNGEN GEWACHSEN

Produkte ::

Tablettierwerkzeuge · Matrizen · Stempel ·
Stempeleinsätze · Mittelstifte · Dorne ·
Hülsen · hartmetallbestückte Pressformen ·
Pressformauskleidungen · Fülltischplatten ·
individuelle Presswerkzeuge

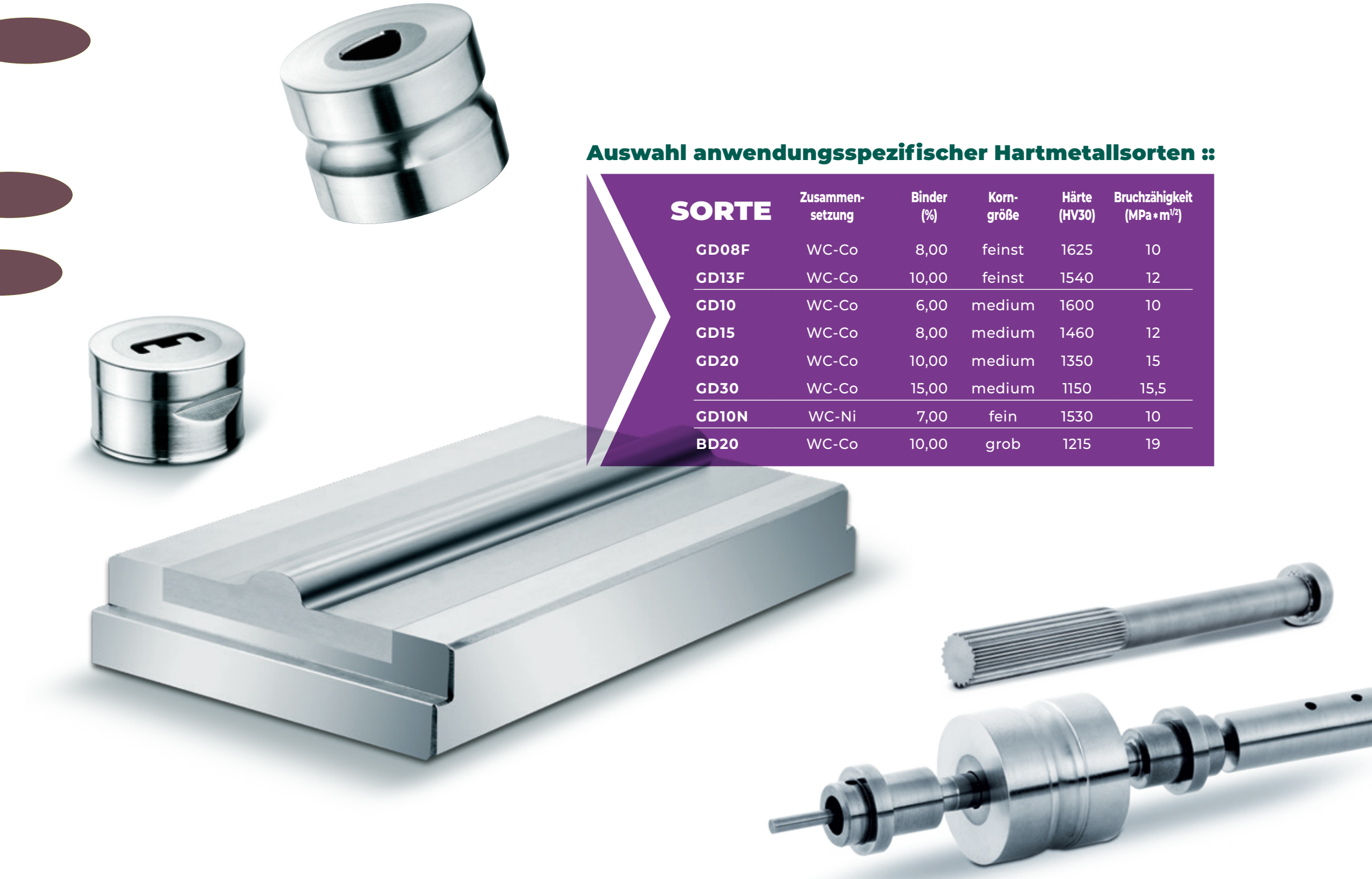
Typische Einsatzbereiche ::

Chemische Industrie · Automotive ·
Pharmaindustrie · Sintermetallherstellung ·
Magnetherstellung · Dentaltechnik ·
industrielle und technische Tablettierung ·
Feuerfestindustrie

Auswahl anwendungsspezifischer Hartmetallsorten ::

SORTE

SORTE	Zusammensetzung	Binder (%)	Korngröße	Härte (HV30)	Bruchzähigkeit (MPa * m ^{1/2})
GD08F	WC-Co	8,00	feinst	1625	10
GD13F	WC-Co	10,00	feinst	1540	12
GD10	WC-Co	6,00	medium	1600	10
GD15	WC-Co	8,00	medium	1460	12
GD20	WC-Co	10,00	medium	1350	15
GD30	WC-Co	15,00	medium	1150	15,5
GD10N	WC-Ni	7,00	fein	1530	10
BD20	WC-Co	10,00	grob	1215	19



» BESCHICHTUNGS-TECHNOLOGIE

Beschichtungen von DURIT machen Werkzeuge, Komponenten und Bauteile deutlich **widerstandsfähiger**. Unsere Experten realisieren **Hightech-Lösungen**, die sich durch besondere Eigenschaften auszeichnen.

» EFFEKTIVER GEGEN DEN VERSCHLEIß

Als Ergänzung zu Vollhartmetall erzielt modernes Beschichten gerade bei großvolumigen Bauteilen ein optimales Ergebnis. So perfektionieren **Thermische Spritzbeschichtungen, Laser Cladding** und **PVD-Beschichtungen** hochpräzise Komponenten. Beschichtungen von DURIT sind in vielen Fällen das optimale Verfahren, um die **Produktivität zu erhöhen**.

» PRODUKTIVITÄT GEZIELT VERBESSERN



» PVD MegaTiN®

LASER CLADDING

Laserauftragsschweißen

» Legierungen

Schweißbare Pulver (Legierungen, Metalle) – vergleichbar Stellite, Tribaloy, Colmoly, Hastaloy, Inconel o.Ä.

HVOF

High Velocity Oxygen Fuel
Hochgeschwindigkeits-Flammspritzen

» Karbide

WC/Co WC/Co-Cr WC/Ni
WC/NiCrBSiFe Cr₂C₃/NiCr

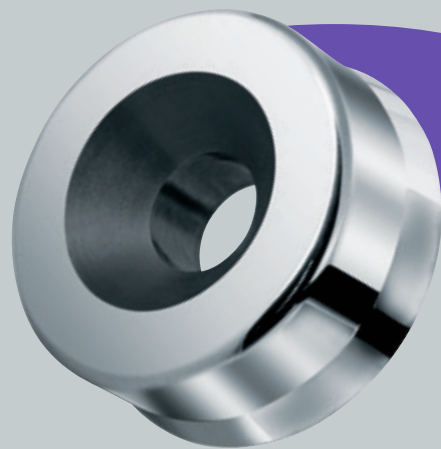
PVD

Physical Vapour Deposition
PVD steht für Schutz, Optimierung und Veredelung – für die gezielte Leistungssteigerung

MegaTiN® HardTiL ULTRA® DuraLub®
HardSilk® UltraImpact EXCELL®



» HVOF WC/Co



» **DURIT HARTMETALL GMBH**

Linderhauser Straße 139
42279 Wuppertal
T 0202 55 109 0
F 0202 55 109 25
info@durit.de

durit.de

takes you to EXTREMES    